

Mietwohnungen "Kosslismühle" Appenzell-Steinegg



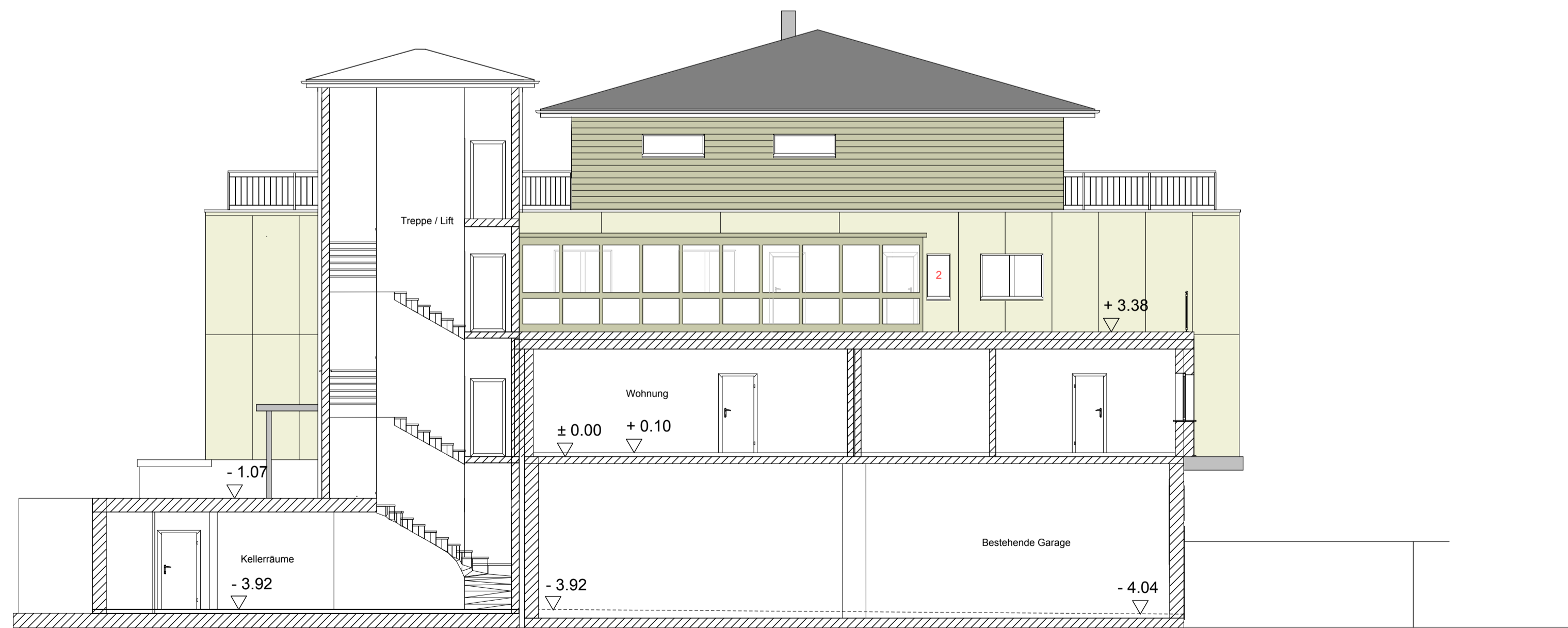
Auskunft & Vermietung

Guido Ebnetter
Gaiserstr. 32
CH-9050 Appenzell
Tel 071 787 31 60

Ansicht Nordwest



Schnitt B - B
(Ansicht ab Terrasse von best. Haus)




Ansicht Nordost



Bestehender Altbau

Der Bauherr:

Der Unternehmer:

Architekt: Franz Ulmann + Partner GmbH Planung / Holzbau Tel 071 / 787 43 33 9050 Eggensteden		
Bauführer: Guido Ebnetter Gäiserstr. 32 9050 Appenzell	Maßstab: 1 : 100	
Projekt: Aufbau Wohnungen Parz. 147 Steinegg	Datum: 25.04.2008	Architekt: LK
Ansichten	gpk: 12.06.2009	Plan-Nr.: 0312-05

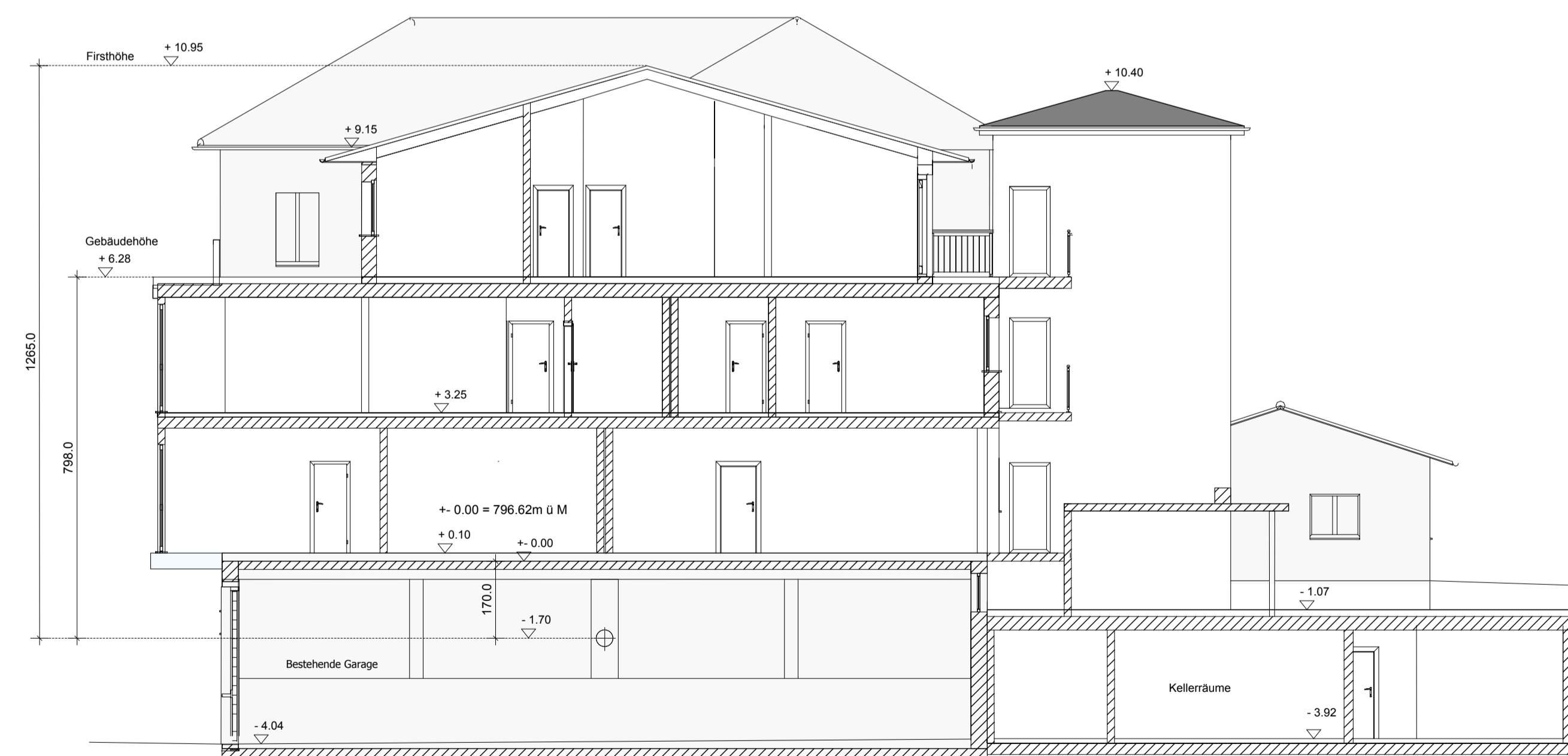
Ansicht Südost



Ansicht Südwest



Schnitt A - A



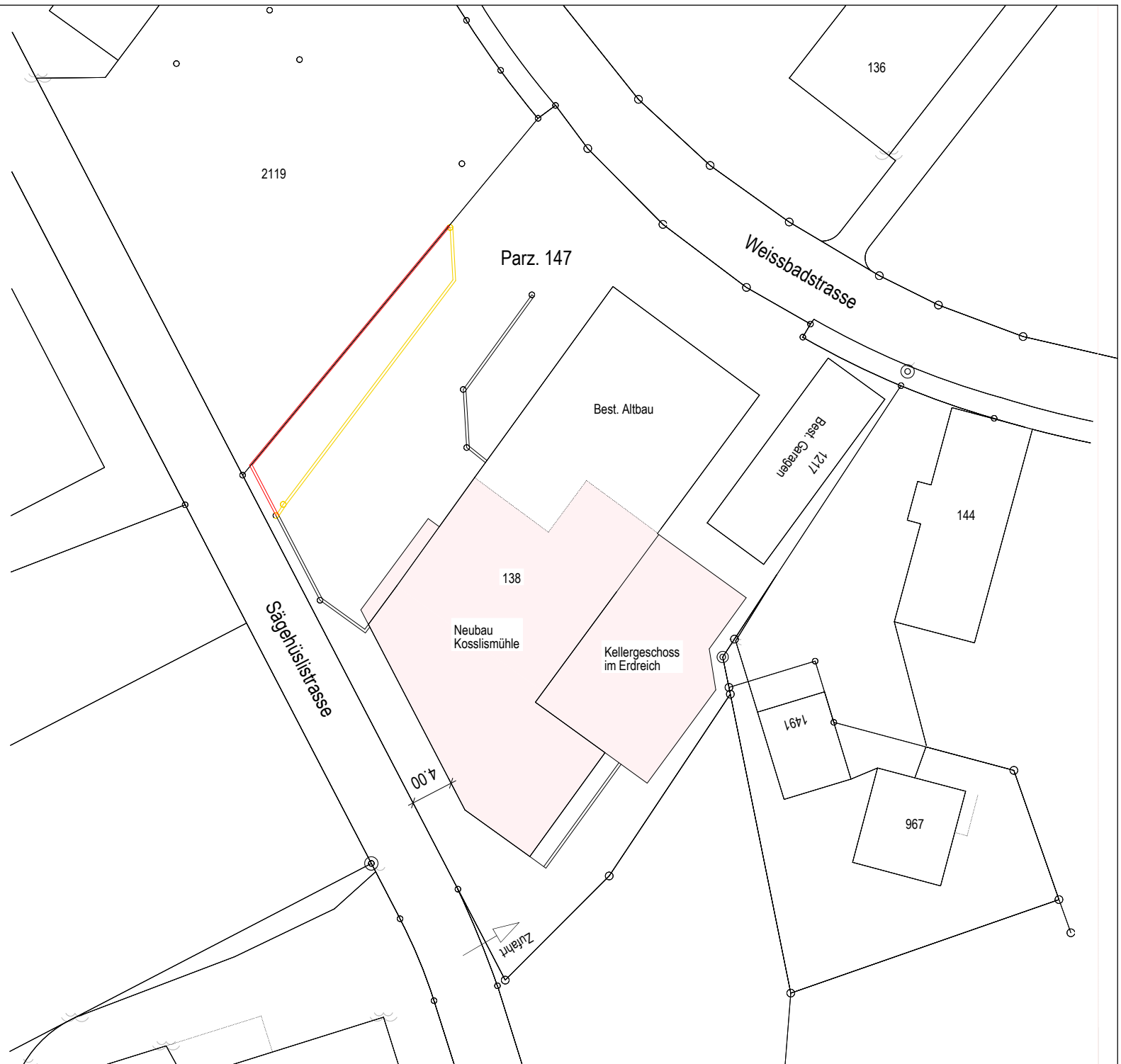
Bestehender Altbau

Der Bauherr:

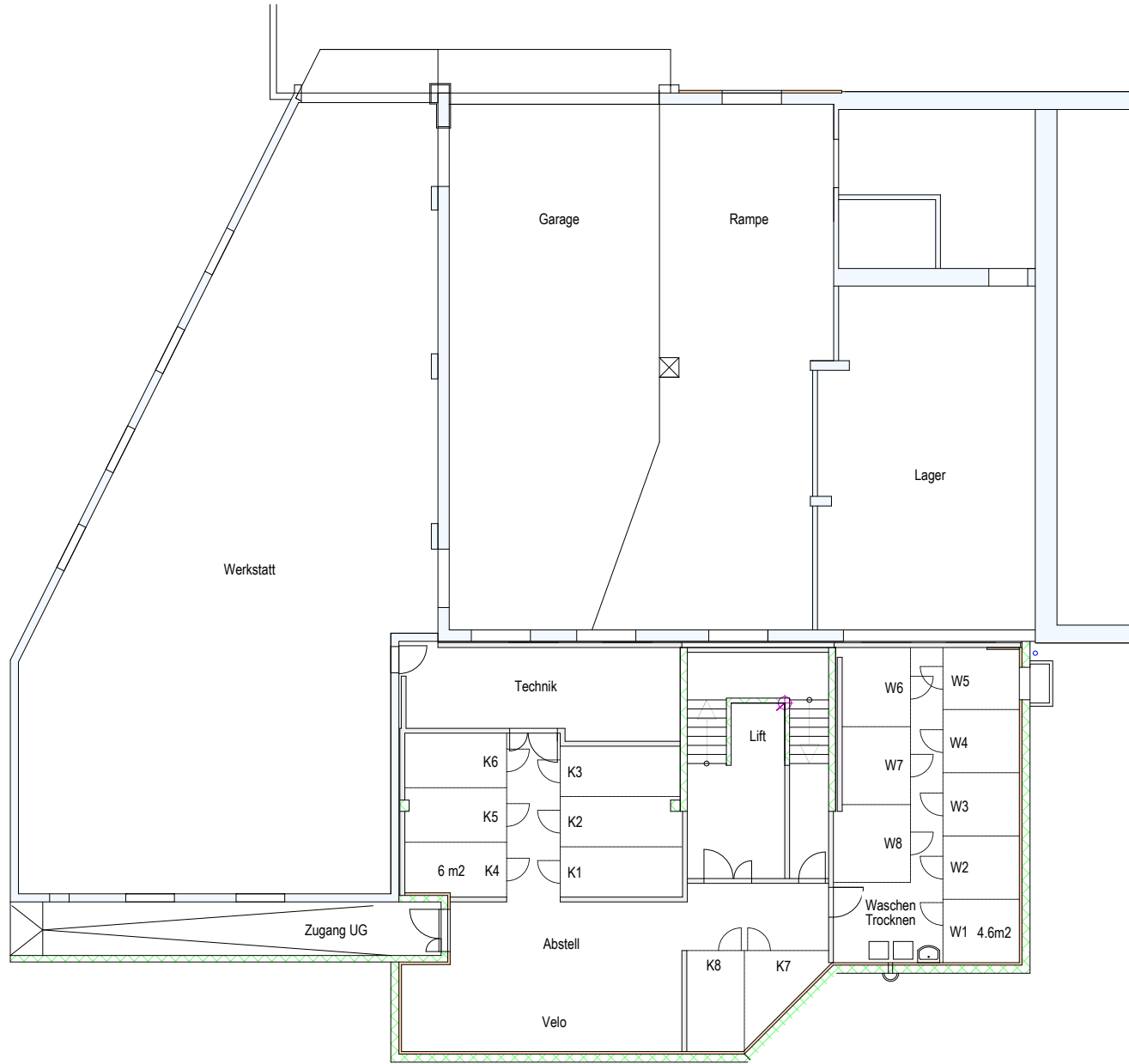
Der Unternehmer:

Architekt: Franz Ulmann + Partner GmbH Planung / Holzbau Tel 071 / 787 43 33 9050 Eggenstein		Maßstab: 1 : 100
Bauherr: Guido Ebner AG Gaisenstr. 32 9050 Appenzell	Datum: 25.04.2008	
Projekt: Aufbau Wohnungen Parz. 147 Steinegg	gezeichnet: LK	
Ansichten / Schnitt	gezeichnet: 12.06.2009	Plan-Nr.: 0312-06

Situationsplan Kosslismühle 1:500



Untergeschoss



Erdgeschoss

Wohnung 3

4 1/2 Zi - Wohnung
Wohnfläche 98.8 m²
Terrasse 12.5 m²

Wohnung 4

2 1/2 Zi - Wohnung
Wohnfläche 58.4 m²
Terrasse 4 m²

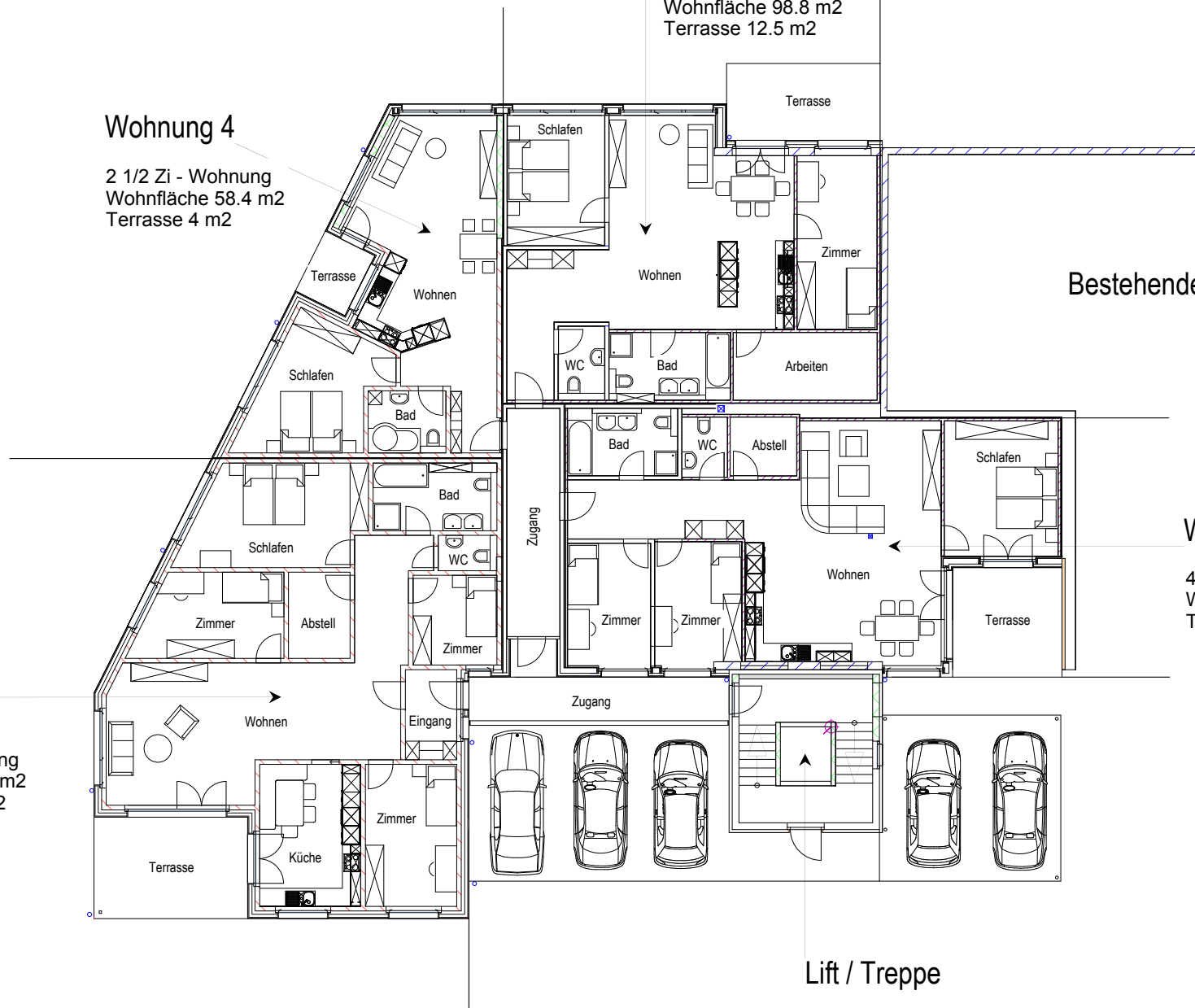
Bestehendes Haus

Wohnung 2

4 1/2 Zi - Wohnung
Wohnfläche 100 m²
Terrasse 13 m²

Wohnung 1

5 1/2 Zi - Wohnung
Wohnfläche 135 m²
Terrasse 16.5 m²



Lift / Treppe



Obergeschoss

Wohnung 6

4 1/2 Zi - Wohnung
Wohnfläche 123 m²
Terrasse 13.7 m²

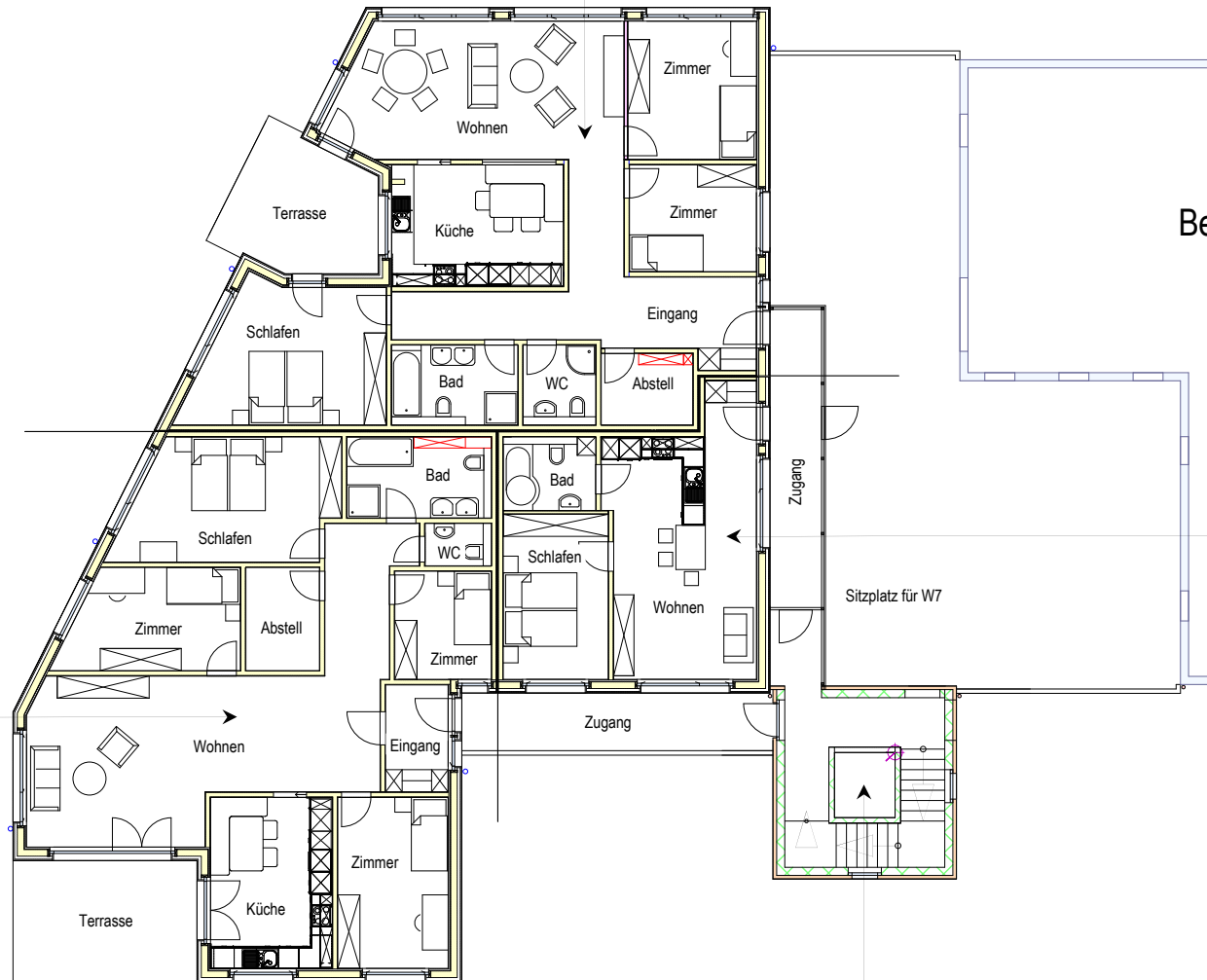
Bestehendes Haus

Wohnung 7

2 Zi - Wohnung
Wohnfläche 46.2 m²

Wohnung 5

5 1/2 Zi - Wohnung
Wohnfläche 135 m²
Terrasse 16.5 m²



Lift / Treppe



Dachgeschoss

Wohnung 8

5 1/2 Zi - Attika-Wohnung
Wohnfläche 141 m²
Terrasse 225 m²

